

När är vi redo?

Var ska vi fira gudstjänst
och bedriva vår övriga verksamhet?

Hur ser vår framtid och
våra behov ut?

Vad vill vi med vår församling
och våra lokaler?



Missionskyrkan



Horla-Siene Missionsförsamling och SMU

Just nu står vi inför många stora frågor

Församlingsenkäten som gjordes under 2008 visar att vi i församlingen vill förändra våra lokaler.

Styrelsen hoppas att du under våren och sommaren 2009 ber för, funderar på och diskuterar med andra i vår församling om våra behov och önskemål.

Målet är att vi under hösten 2009 ska komma till beslut angående hur och med vad vi går vidare.

Se och begrunda de olika förslagen på utställningsskärmen. Vi vill med detta väcka ditt intresse och vi ber till Gud att många visioner, frågor och funderingar tar plats i oss alla.

I dagsläget finns tre olika alternativ till utbyggnad

Observera att det handlar om skisser och inte färdiga ritningar!

1. Liten utbyggnad av Siene missionskyrka

Större serveringssal samt kök och entré.

2. Större utbyggnad av Siene missionskyrka

Entré från sidan mot vägen samt cafédel i anslutning till entrén. Skjutvägg med öppningsmöjligheter mellan kyrktorg och kyrksal.

3. Stor utbyggnad av Storsjöstrand

Kyrksal samt samlingsal tillbyggt till befintlig byggnad.



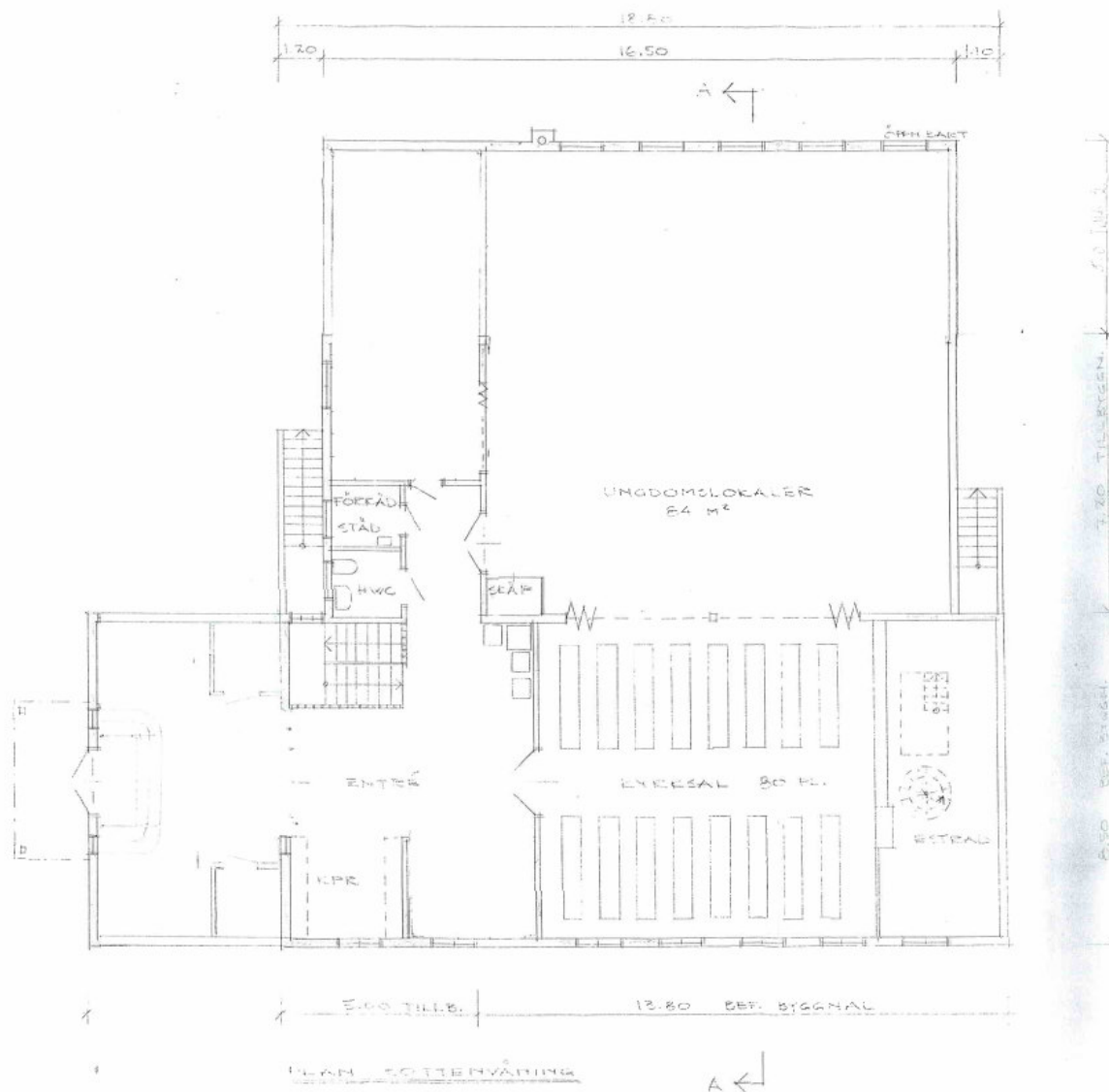
Missionskyrkan



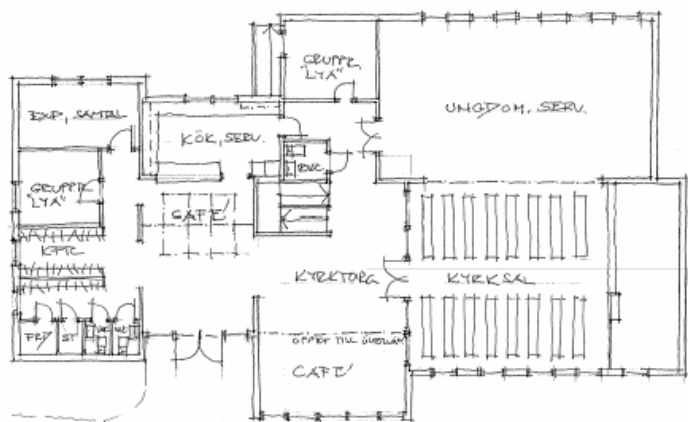
Horla-Siene Missionsförsamling och SMU

1. Liten utbyggnad av Siene missionskyrka

Större serveringsal samt kök och entré.



Alternativ 2. Större utbyggnad av Siene missionskyrka



IDE'SKISS
TILLBYGGNAD AV SIENE
MISSIONSHUS.
CEC 29/4-08. SKALA 1:100



IDE'SKISS
TILLBYGGNAD AV SIENE
MISSIONSHUS.
CEC 29/4-08. SKALA 1:100

Arkitektens kommentar

Alternativ 2. Större utbyggnad av Siene missionskyrka

Förslaget är en enkel snabb skiss!

Två saker har varit vägledande i det här förslaget. Det första är att tillgodose ett utökat och förändrat lokalbehov. Nytt kök och servering, utökade lokaler för ungdomar mm och framför allt mer "generella ytor" som går att använda i olika sammanhang.

Det andra är att utforma en kyrka som öppnar upp sig mot bygden och välkomnar. Därför har den uppglasade entrén vänts mot vägen. När man kommer in på kyrktorget möts man av den trivsamma "cafédelen" vilket förmedlar en välkomnande och opretentiös inställning.

Forum Arkitekter
Hans Knutsson

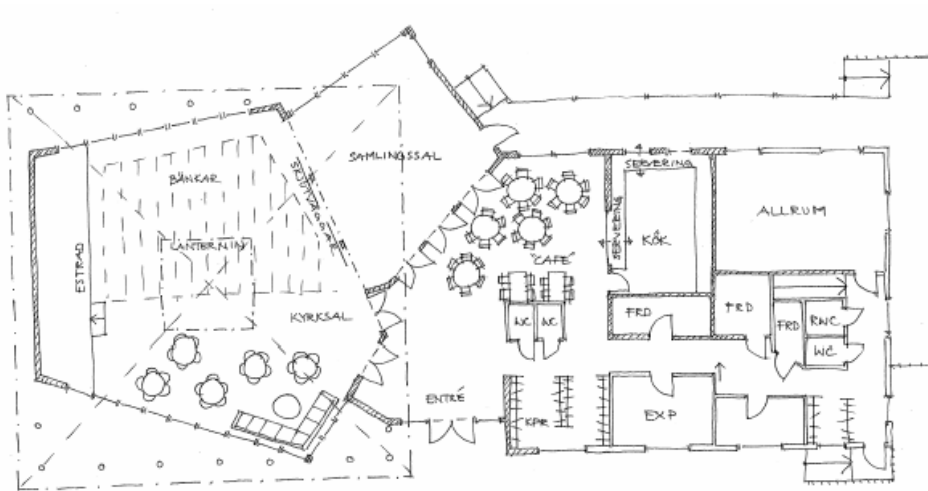


Missionskyrkan



Horla-Siene Missionsförsamling och SMU

Alternativ 3. Stor utbyggnad av Storsjöstrand



IDÉSKISS B
KYRKA STORSJÖSTRAND
FORUMARKITEKTER 2008-11-04
SKALA 1:100



IDÉSKISS B
KYRKA STORSJÖSTRAND
FORUM ARKITEKTER 2008-11-04
SKALA 1:100

Arkitektens kommentar

Alt. 3. Stor utbyggnad av Storsjöstrand

Förslaget är en enkel snabb skiss!.

Även på Storsjöstrand gäller det att tillskapa nya funktioner för en ny användning och en ny tid. Också här har jag strävat efter en kyrka som är välkomnande och öppnar upp sig. I och med att kyrksalen blir ny finns möjlighet att åstadkomma detta genom att glasa upp kyrksalen så att en såväl praktisk som symbolisk kontakt mellan ute och inne uppnås.

På Storsjöstrand skapar träd och sjö tillsammans med det lite mer avskilda läget platsens karaktär. Det ger möjlighet till en mer fritt oregelbundet utformad kyrka som genom sina vertikala pelare tar upp trädstammarnas riktning.

Forum Arkitekter
Hans Knutsson



Missionskyrkan



Horla-Siene Missionsförsamling och SMU

Finansieringstankar

- I byggnadsfond och övriga tillgängliga medel har vi idag ca 750.000 kronor.
- Eget arbete kan reducera kostnaderna. Hur mycket är beroende på vilket alternativ/nivå på ombyggnaden vi kommer att bestämma oss för. 1000 timmar á 200 kronor blir 200.000 kronor.
- Kan vi belåna Herdegården och då få loss ca 800.000 kronor?
Är det möjligt undviker vi det överskott vi idag får skatta för.
- Medlemslån
Är det möjligt att 40 medlemmar är villiga och har möjlighet att till låg eller ingen ränta, för en bestämd tid, låna ut 30.000 kronor vardera blir detta 1.200.000.
- Insamlingar

Detta är de olika finansieringsmöjligheter styrelsen direkt kan se. När inriktningsbeslut är fattat om vad och hur mycket vi vill göra får en ekonomisk kalkyl tas fram som slutligt beslutsunderlag

Bönens kraft

I bönen får vi möta Gud och låta honom höra alla våra önskningar. Vi tror att Gud vill visa oss sin väg för vår församling och våra lokaler.

Ta med frågan i dina böner!

En lördagskväll i början av hösten samlas vi för att dra samman alla våra tankar, be och besluta hur vi går vidare. Efter mötet fikar vi och har trevligt tillsammans.

Exakt datum kommer snart.

Välkommen!

